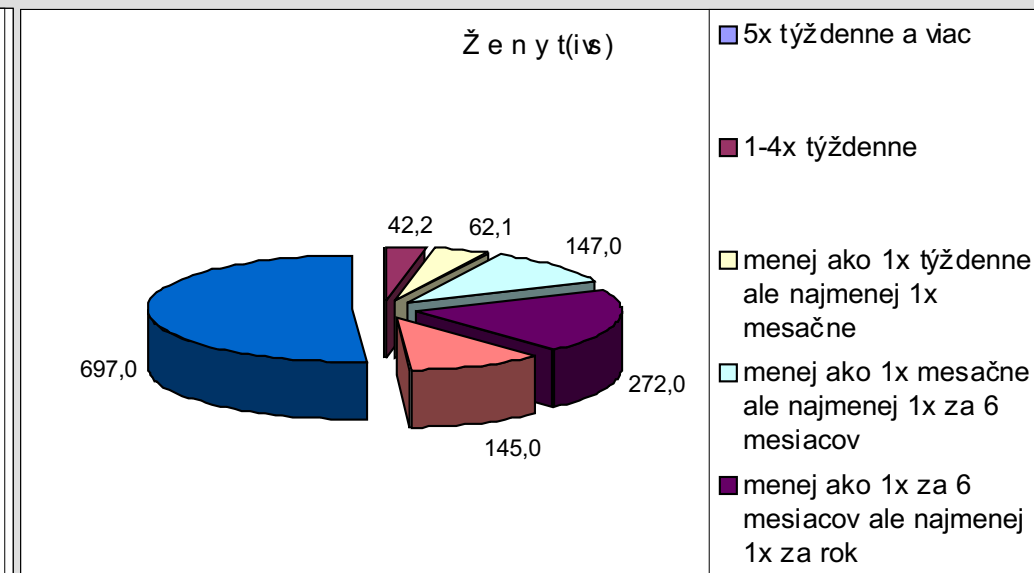
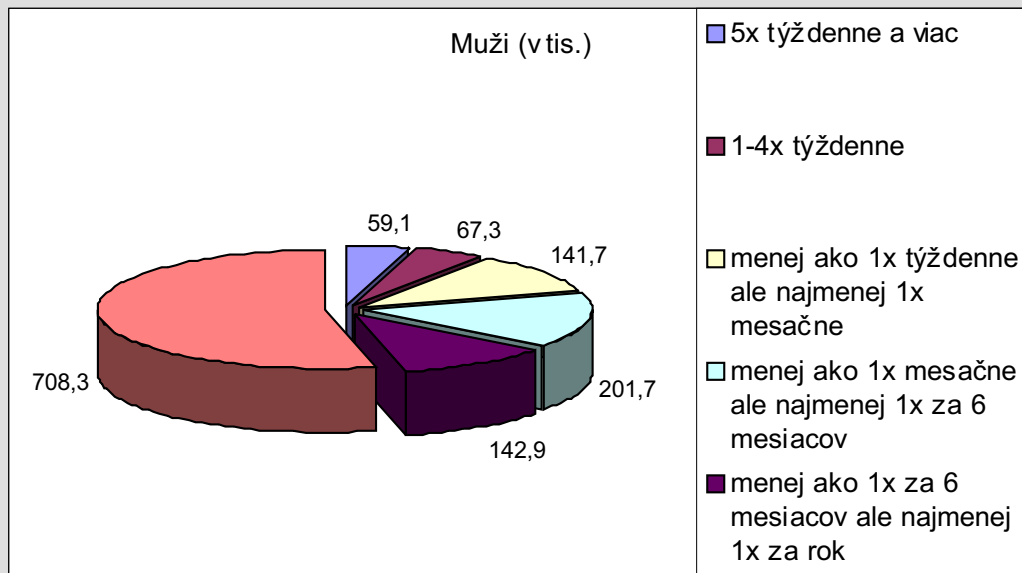


Členenie cestujúcich podľa pohlavia

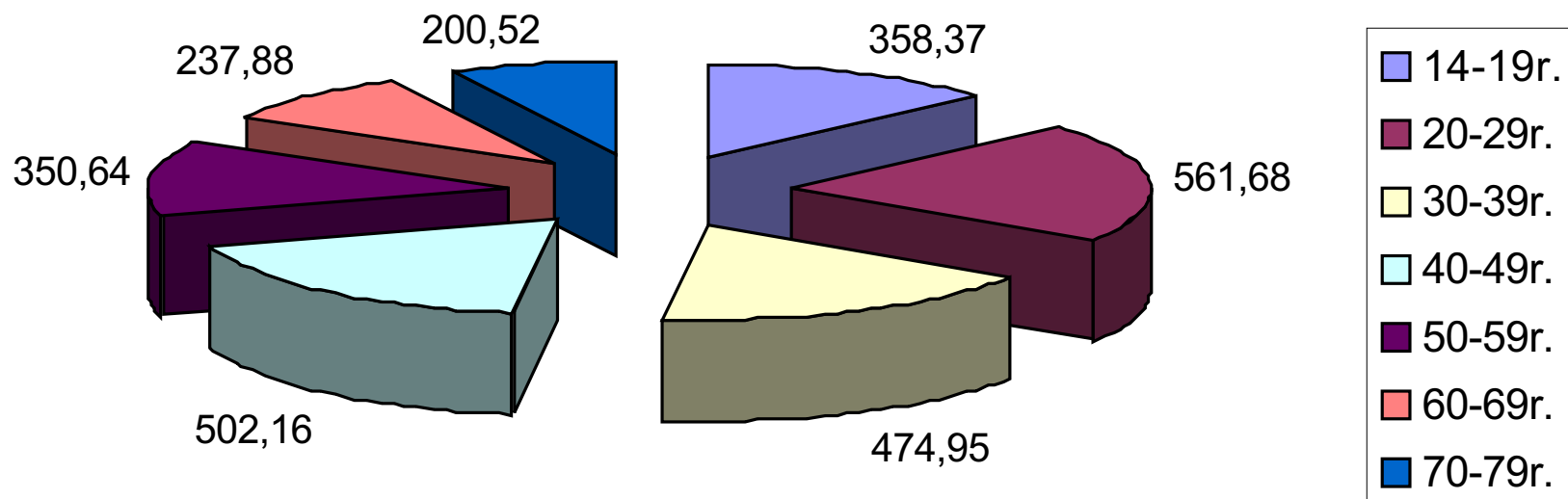
	Muži (v tis.)	Ženy (v tis.)
5x týždenne a viac	59,1	42,2
1-4x týždenne	67,3	62,1
menej ako 1x týždenne ale najmenej 1x mesačne	141,7	147,0
menej ako 1x mesačne ale najmenej 1x za 6 mesiacov	201,7	272,0
menej ako 1x za 6 mesiacov ale najmenej 1x za rok	142,9	145,0
menej často	708,3	697,0



Členenie cestujúcich podľa vekových skupín

	14-19r.	20-29r.	30-39r.	40-49r.	50-59r.	60-69r.	70-79r.
počet (v tis.)	358,37	561,68	474,95	502,16	350,64	237,88	200,52

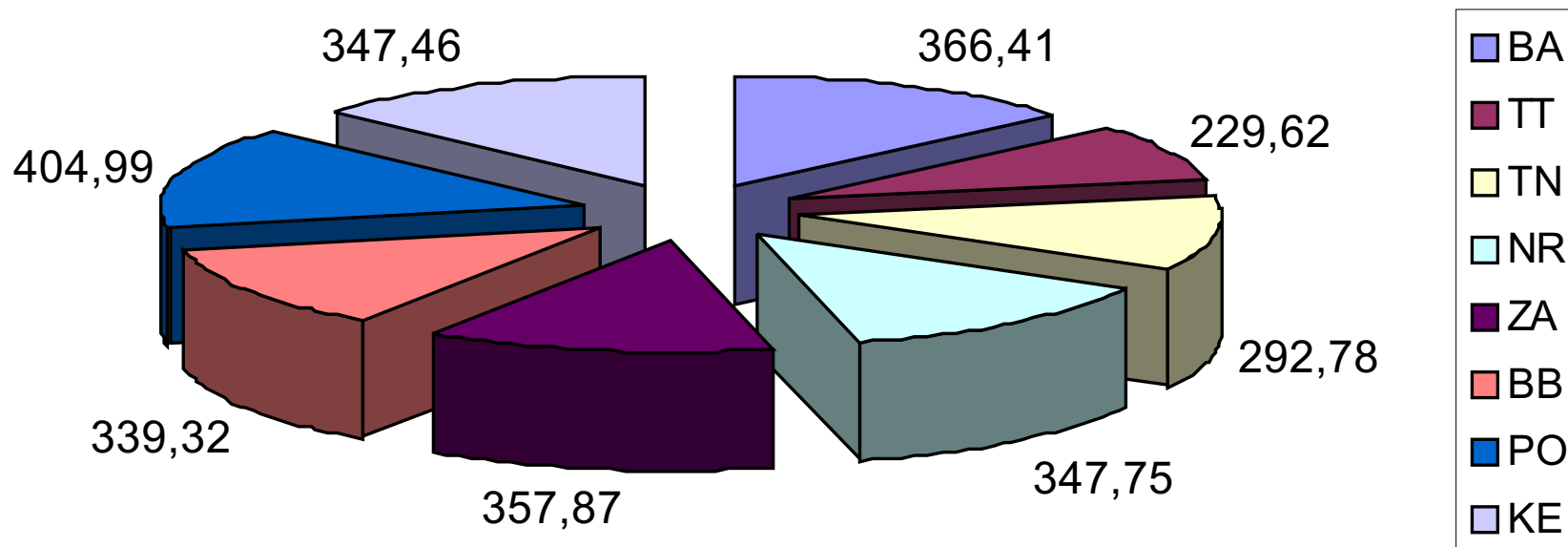
počet (v tis.)



Členenie cestujúcich podľa regiónov

	BA	TT	TN	NR	ZA	BB	PO	KE
Členenie podľa regiónu (v tis.)	366,41	229,62	292,78	347,75	357,87	339,32	404,99	347,46

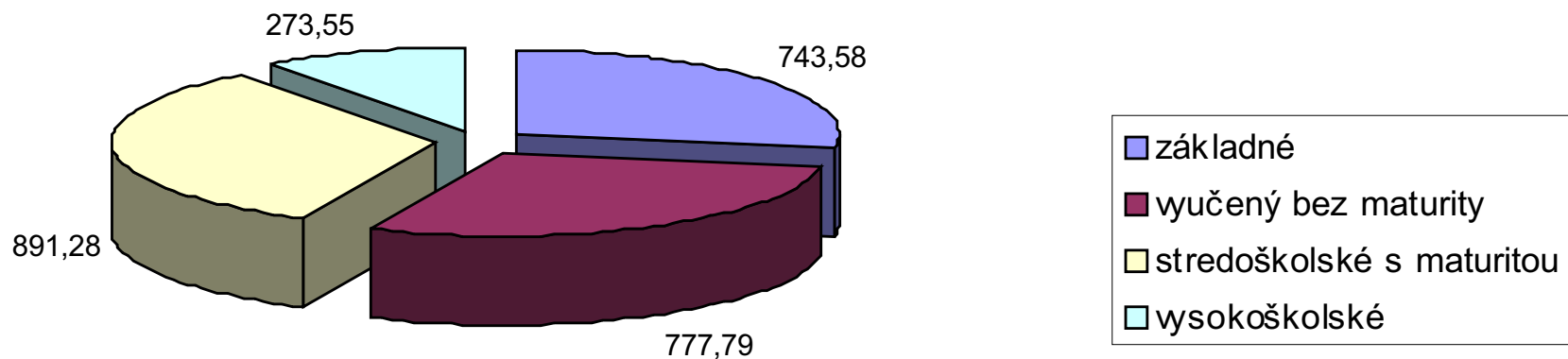
Členenie podľa regiónu (v tis.)



Členenie cestujúcich podľa vzdelania

	základné	vyučení bez maturity	stredoškolské s maturitou	vysokoškolské
Členenie podľa vzdelania (v tis.)	743,58	777,79	891,28	273,55

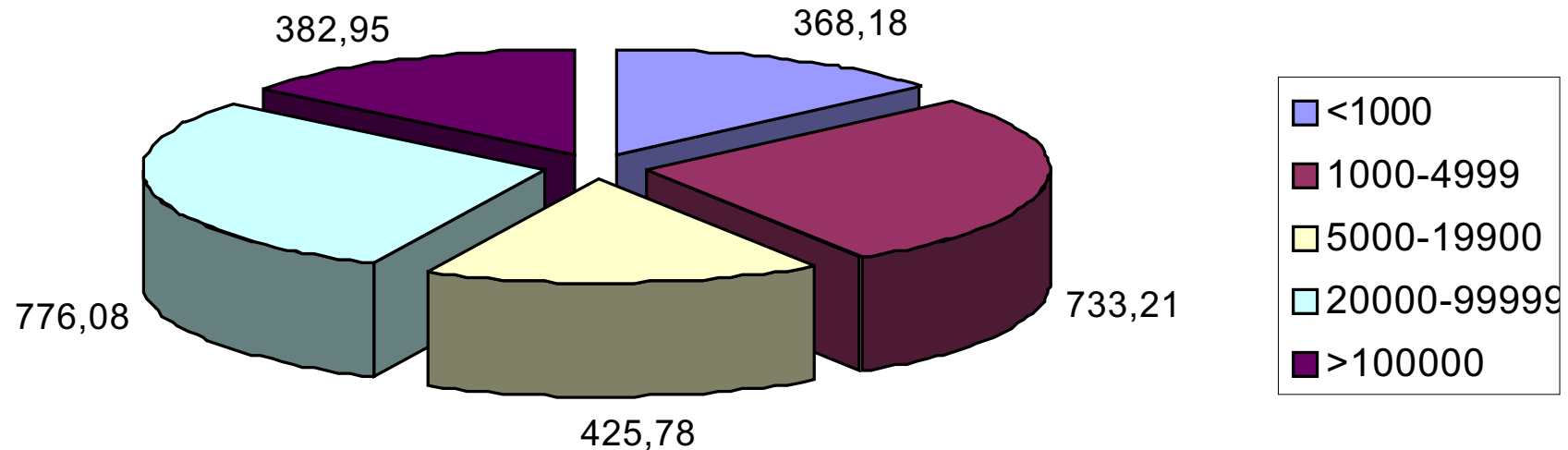
Členenie podľa vzdelania (v tis.)



Členenie cestujúcich podľa veľkosti bydliska

Podľa veľkosti bydliska (v tis.)	<1000	1000-4999	5000-19900	20000-99999	>100000
	368,18	733,21	425,78	776,08	382,95

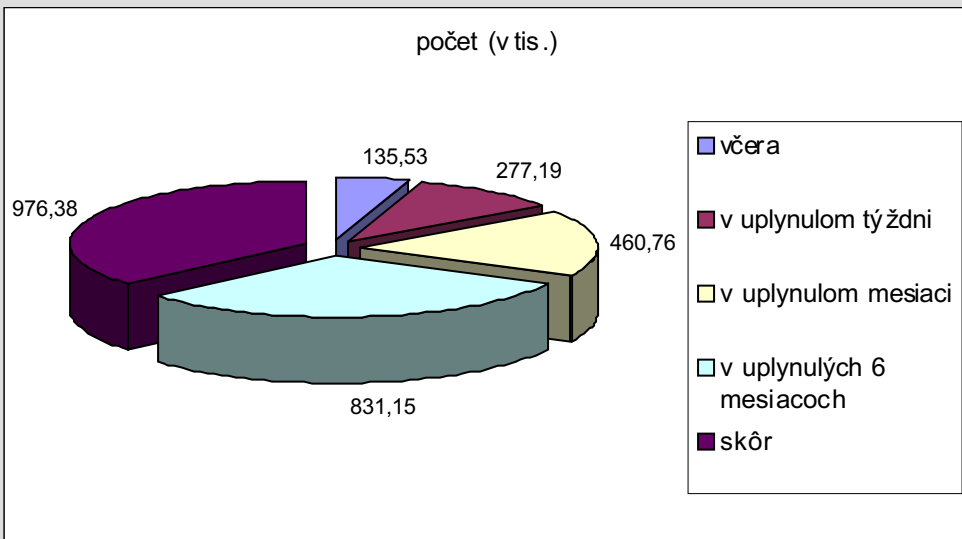
Podľa veľkosti bydliska (v tis.)



Členenie cestujúcich podľa časového rozsahu

Kedy naposledy ste cestoval(a) - vlakom? (v tis.)

	počet (v tis.)
včera	135,53
v uplynulom týždni	277,19
v uplynulom mesiaci	460,76
v uplynulých 6 mesiacoch	831,15
skôr	976,38



Koľko hodín cestujete v bežnom týždni - vlakom?

	počet (v tis.)
menej ako 1 hodinu	461,99
1 - 2 hodiny	241,50
3 - 4 hodiny	122,75
5 - 8 hodín	35,65
9 a viac hodín	28,11

